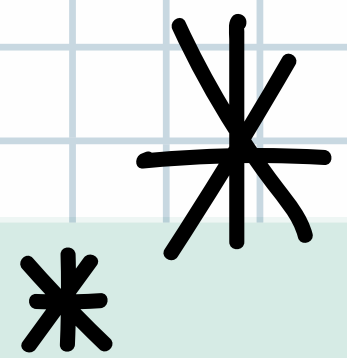
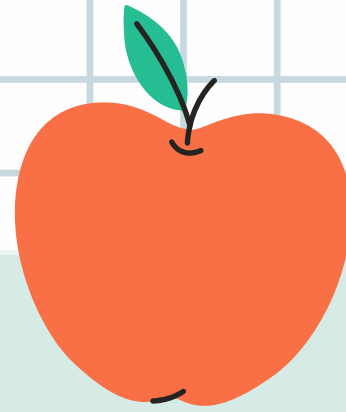
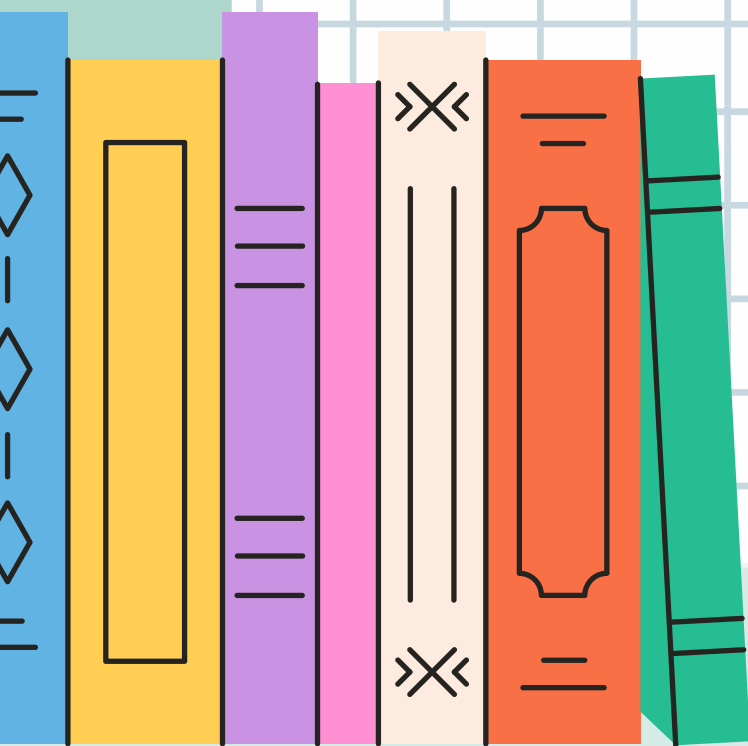
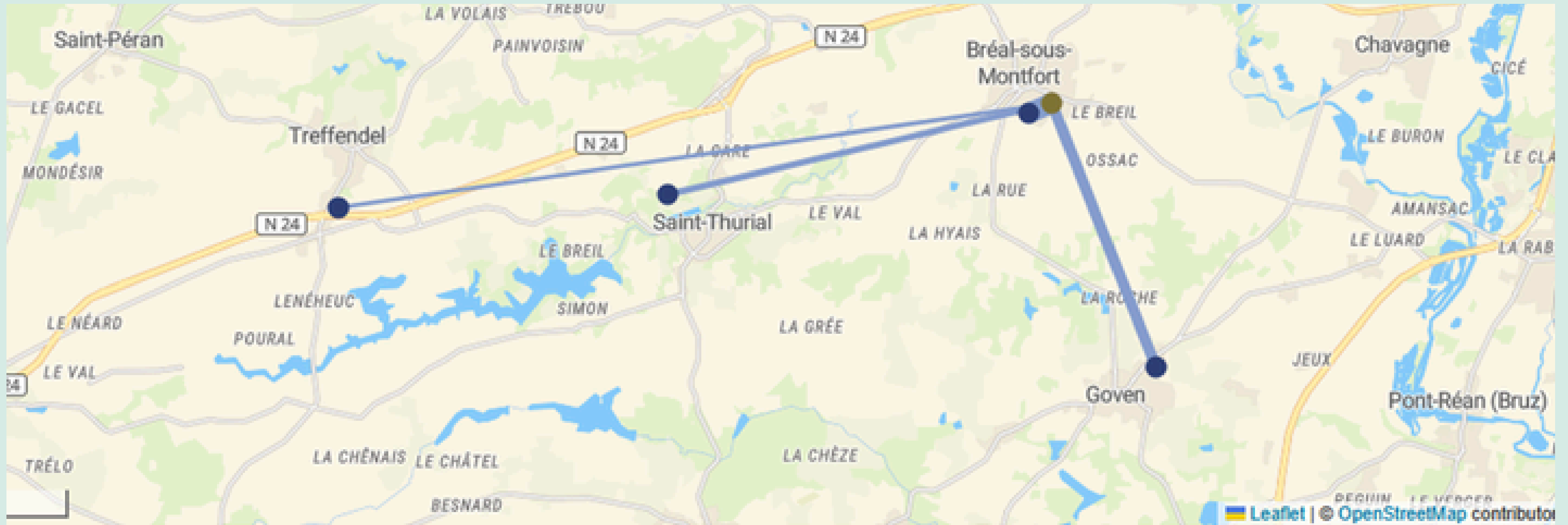


**BIENVENUE
AU COLLEGE!**



LE SECTEUR DE RECRUTEMENT DU COLLEGE



ORGANIGRAMME

Equipe de Direction

Mme Wellenreiter - Principale

Mme Tadrist - Principale Adjointe

M. Connan - Secrétaire Général

Equipe Administrative

Mme Le Hen - Secrétaire de Direction

Mme Léonard - Secrétaire de Gestion

Mme Rio - Agent d'accueil

Equipe Vie Scolaire

Mme Nicolas - CPE

Equipe Médico-Social

Mme Tempez - Infirmière

Mme Guégan - Assistante Sociale

Mme Quéré - Psy-EN



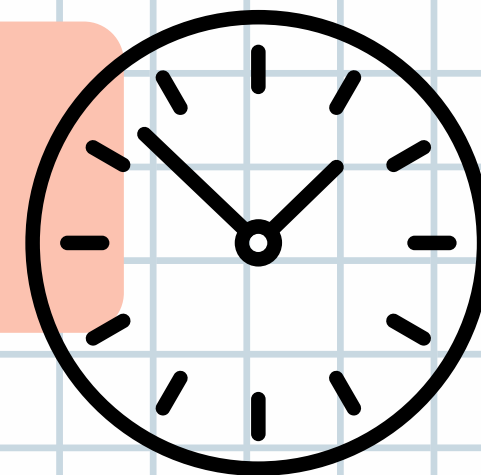
Ouverture en 2020

L'ACCUEIL

- UN STANDARD TELEPHONIQUE AVEC CENTRALISATION DES APPELS
- UNE ENTREE SECURISEE AVEC VISIOPHONE
- UNE SORTIE DES ELEVES CONTROLEE
- UN LIEU REPERE POUR LES ELEVES ET ADULTES EN QUESTIONNEMENT



LES HORAIRES DU COLLEGE



Lundi - Mardi - Jeudi - Vendredi			
	Rangement	Début de	Fin de cours
M1*	8h25	8h30	9h20
M2		9h25	10h15
Récréation : 10h15 - 10h30			
M3	10h30	10h35	11h25
M4		11h30	12h20
Pause méridienne : de 11h30 ou 12h20 à 13h50			
Silence on lit	13h50	13h55	14h10
S1*		14h10	15h00
S2		15h05	15h55
Récréation : 15h55 - 16h10			
S3	16h10	16h15	17h05

Mercredi			
	Rangement	Début de cours	Fin de cours
M1*	8h25	8h30	9h25
M2		9h30	10h20
Récréation : 10h20 - 10h35			
M3	10h35	10h40	11h35
M4		11h40	12h30

CE QUI CHANGE AU COLLEGE

UNE EQUIPE DE
PROFESSIONNELS
ETOFFEE



- UNE EQUIPE ADMINISTRATIVE
- UN PROFESSEUR PRINCIPAL ET UNE DIZAINE D'ENSEIGNANTS PAR CLASSE
- UNE VIE SCOLAIRE (CPE ET AED)
- UN POLE MEDICO-SOCIAL
- UNE EQUIPE D'AGENTS DU DEPARTEMENT
- UN PROFESSEUR DOCUMENTALISTE

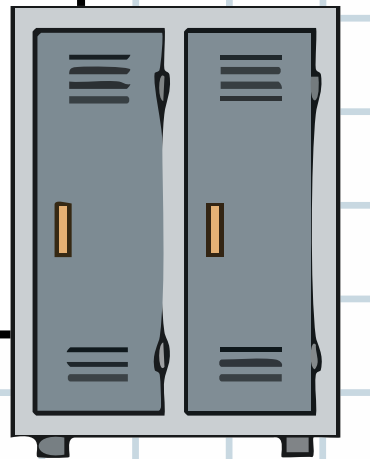


CE QUI CHANGE AU COLLEGE

NEW!

DES CHANGEMENTS DANS LEUR QUOTIDIEN D'ELEVE

- DES DEPLACEMENTS A CHAQUE HEURE OU PRESQUE
- DES HEURES D'ETUDE
- DES REGIMES DE SORTIE
- PRONOTE (LOGICIEL DE SUIVI ET COMMUNICATION)
- UN CDI
- UN CASIER POUR DEUX ELEVES (RÉSERVÉ AUX DEMI PENSIONNAIRES)



CE QUI CHANGE AU COLLEGE

**UN SELF LABELLISE
BIO, LOCAL ET FAIT
MAISON :**

LES P'TITES SAVEURS D'ELIE

Un **paiement forfaitaire** avec une inscription à l'année scolaire dans le dossier d'inscription (Demi-pensionnaire)

Le self est assuré tous les jours sauf le mercredi.

Paiement au trimestre ou au mois:
entre 45 et 60€ par mois (estimatif)

Pour les élèves EXTERNES: possibilité d'achat de tickets.

RENTREE 2026: TARIFICATION CALCULEE SUR LE QUOTIENT FAMILIAL



CE QUI CHANGE AU COLLEGE

DES LIEUX ET
ACTIVITES POUR
OCCUPER LE
TEMPS MERIDIEN

- LES CLUBS (DANSE, ROBOTIQUE, COUTURE, PEINTURE, JOURNAL, ...)
- L'ASSOCIATION SPORTIVE
- LE CDI
- LES SALLES DE TRAVAIL EN AUTONOMIE PARTAGEE
- LES FOYERS



LES HORAIRES REGLEMENTAIRES EN 6EME

FRANCAIS: 4,5H

MATHEMATIQUES: 4,5H

HISTOIRE - GEOGRAPHIE EMC: 3H

SCIENCES: 3H

LANGUE VIVANTE: 4H

EPS : 4H

ARTS (ARTS PLASTIQUES ET EDUCATION MUSICALE): 2H

DEVOIRS FAITS: 1H



26H

LES OPTIONS ET LEUR CUMUL

	Bilangue allemand	Chorale	Hand	Latin (LCA)	LV2 espa ou LV2 ita	LCE espa ou LCE italien	
6 ^{ème}	↓	X	↓				
5 ^{ème}		X					
4 ^{ème}		X			↓	↓	
3 ^{ème}		X					↓

À savoir :

Hand : aucun cumul possible / engagement pour toutes les années collège

Bilangue allemand : dès la 6^{ème} / engagement pour toutes les années collège

Choix LV2 espa ou italien : à partir de la 5^{ème} et pour le reste des années collège

LCE : dès la 4^{ème} / engagement pour 2 ans / cumul possible avec le latin ou la chorale si le créneau horaire le permet

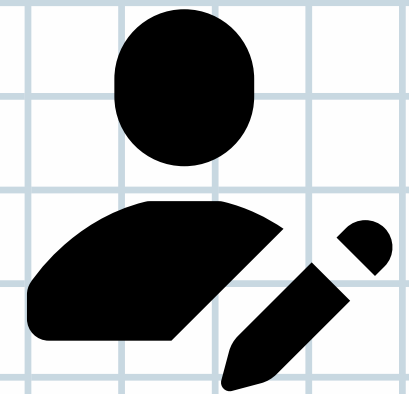
Chorale inscription annuelle / cumul possible avec le latin ou la LCE si le créneau horaire le permet (selon emploi du temps)

LE SEJOUR D'INTEGRATION A PLENEUF VAL ANDRE

**Tous les élèves de 6ème
bénéficient d'un séjour
d'intégration de 2,5 jours entre fin
septembre et début octobre.**



TRANSMISSION DU DOSSIER D'INSCRIPTION



**ECOLES
PUBLIQUES DU
SECTEUR**

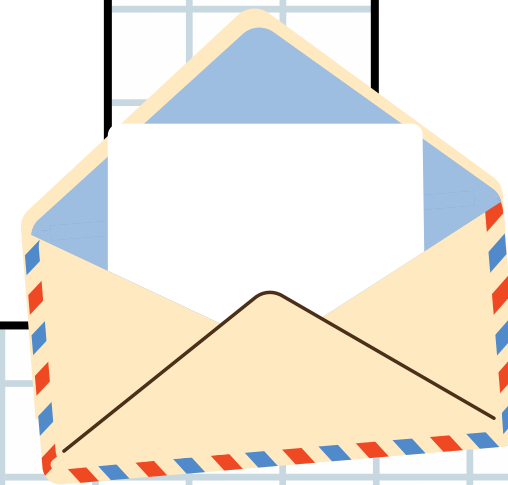
Dépôt dans les
établissements

**ECOLES
PRIVEES DU
SECTEUR**

Envoi individuel
par courrier

**ELEVES HORS
SECTEUR**

Envoi individuel
par courrier



JEUDI 18 JUIN 2026 DE 16H30 À 19H

- Dépôt du dossier d'inscription
- Transmission des informations nécessaires au suivi de mon enfant (médical, scolaire...)
- Visite du collège
- Distribution des kits de fournitures
- Des personnels pour répondre à vos questions



FOURNITURES SCOLAIRES

Une commande groupée de fournitures vous est proposée en partenariat avec les Papeteries d'Arvor du 25 avril au 1er juin 2026.
(voir flyer)



UNE COMMANDE GROUPEE DE CALCULATRICES SERA EGALEMENT ORGANISEE

MANUELS SCOLAIRES

Les manuels scolaires sont prêtés par le collège en début d'année.

En cas de perte ou de dégradation, ils sont facturés à la famille.



LES TRANSPORTS SCOLAIRES

INSCRIPTION SUR BREIZH GO :
[HTTPS://WWW.BREIZHGO.BZH/TRANSPORTS-SCOLAIRES/ILLE-ET-VILAINE](https://www.breizhgo.bzh/transports-scolaires/ille-et-vilaine)

INSCRIPTION POSSIBLE DE FIN MAI
À MI-JUILLET

LES DEMANDES D'ARRÊT OU DE
MODIFICATION D'ARRÊT SONT À
FAIRE AUPRÈS DES MAIRIES AVANT
LE 31 MAI

EN 6ÈME, LES ÉLÈVES BÉNÉFICIENT D'UNE INTERVENTION DES MÉDIATRICES DANS LES TRANSPORTS DE LA RÉGION BRETAGNE POUR LES SENSIBILISER AUX RÈGLES DE VIE DANS LES TRANSPORTS ET À LA SÉCURITÉ (EXERCICE D'ÉVACUATION D'UN BUS)



LA SECTION HANDBALL

Pour rejoindre
la section hand,
n'oubliez pas
de participer
aux sélections du
mercredi 8 avril 2026

SÉLECTIONS - **FUTURS 6ÈME**
SECTION SPORTIVE SCOLAIRE

HANDBALL

BRÉAL-
SOUS-
MONTFORT
COLLÈGE
F.ELIE



Mercredi 08 avril 2026

PROGRAMME

13h30 - 14h00 : Accueil

14h00 - 15h30

- Tests Physiques
- Situations de travail
- Matches

Pré-inscriptions / Renseignements



Laurent Le Flécher

(Professeur EPS / Référent SSS)

@ - leflechereps@gmail.com

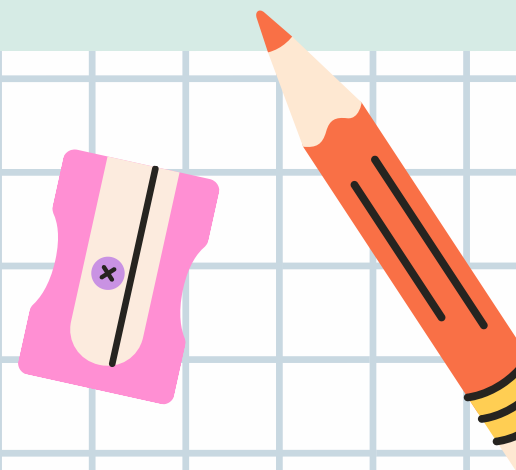
☎ - 06.73.53.26.37

**GYMNASE COSTANTINI
9 RUE DE LA COSTARDAIS
(EN FACE DU COLLÈGE)**

Collège Françoise Elie, Bréal-Sous-Montfort
ce.0352958a@ac-rennes.fr / 02 21 68 31 11



LES AIDES FINANCIERES



1

Les bourses
de collège

(info dans le dossier
d'inscription)

2

Les fonds
sociaux

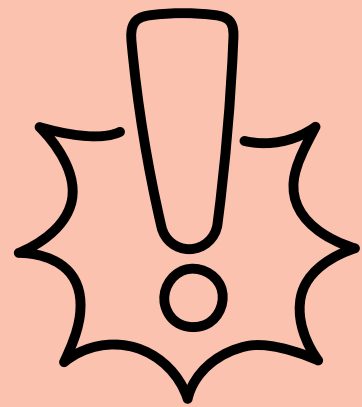
(sur demande au
service Gestion)

**Les élèves boursiers bénéficient une fois dans leur scolarité au collège,
d'une aide financière pour un séjour scolaire**



RENTREE DES 6ÈMES:

MARDI 1ER SEPTEMBRE 2026
DE 8H30 À 17H05



Il n'y aura pas cours le mercredi 2 septembre
pour les élèves de 6ème

ORGANISATION ET ACCUEIL DES ELEVES



- Accueil des élèves et des parents sur la cour (appel individuel/ classe).
- Offre de formation
Toutatice/Pronote pour les parents
- Prise en charge privilégiée par le professeur principal et les tuteurs 3èmes. Seuls les 6èmes seront présents ce jour.

Vous avez des questions ?

